

Retrouve toute notre collection de jeux pour découvrir le patrimoine des villages de la Destination tout en t'amusant !

## On continue l'aventure ?

Découverte & patrimoine

# LE COCON MAGIQUE DE

*Lussan*



**Livret-jeux**  
 SPÉCIAL 9-10 ANS

Le maire de Lussan a fait appel à Ted, Lulu et Hector, car un étrange phénomène s'est produit pendant la nuit. La statue de nymphe exposée dans le hall de la mairie est entièrement enveloppée d'un cocon de fils tissés. Que s'est-il passé ?

Rejoins vite Lulu, Ted et Hector pour le découvrir !



**Viens nous aider !**

**3 Place du Foirail**

Whaou, cette vue ! Ici, il y a eu durant des siècles, des foires aux bestiaux, comme l'indique le nom de la place.

Mais cette place fait l'enceinte du premier château construit au Moyen Âge par les seigneurs de Lussan, allez dépêchez-toi !

Trouve les mots cachés et constitue avec les lettres restantes le mot mystère. Petit indice, ce mot figure sur un panneau d'information.

**Mot mystère :** \_\_\_\_\_

S	R	E	M	P	A	R	T	S	
E	N	C	E	I	N	T	E	R	P
V	O	H	N	S	E	R	P	Y	C
E	T	A	I	N	P	G	T	U	H
C	H	A	M	P	S	A	R	T	S
R	U	T	L	E	U	N	E	R	A
G	O	E	L	L	I	A	R	U	M
E	M	A	O	I	T	O	U	R	P
R	S	U	C	E	S	E	M	S	S

Réponse : Seigneurs

## 4 Le temple

Toutes ces aventures me donnent faim !

Le temple était un lieu de culte très fréquenté à Lussan car il y avait beaucoup de protestants. Les catholiques, eux, prient dans les églises. Ce sont deux religions du christianisme mais elles sont différentes par plusieurs aspects.

Hector a mangé la moitié du chapitre du temple, décoré de végétaux.

**Dessine la partie qui manque pour reconstituer l'image.**

Réponse : Le pichet

Entoure l'intrus parmi ces objets fabriqués par le forgeron.



## 1 La Forge

Regarde Lulu, nous sommes au pied d'un village médiéval. Le forgeron travaille différents matériaux comme le fer, l'acier et le plomb pour créer des objets qui servent aux agriculteurs par exemple.

Oui, et toi qui es si malin, savais-tu qu'il fabriquait aussi des armes ?

## 5 Filature Chastanier

Cette fontaine en **PIERRE** avait pour fonction d'abreuver les \_\_\_\_\_ jusqu'au 19e siècle. Des \_\_\_\_\_ s'y rendaient fréquemment car leurs étables étaient situées à proximité. L'édifice est muni d'une \_\_\_\_\_ à balancier qui aspirait l'eau en provenance d'une citerne.

Il y a des fils ici aussi ! Remplis ce texte à trous avec les anagrammes ci-dessous, pour continuer ton chemin !

**PERRIE**   **AUXANIM**   **BUESOF**   **POPME**

## 2 La Fontasse



- 1 Mon **premier** est un animal invertébré.
  - 2 Mon **deuxième** est la première lettre de l'alphabet.
  - 3 Mon **troisième** est une fibre qu'on utilise pour créer des vêtements.
  - 4 Mon **tout** est le coupable de l'enquête.
- Réponse : Ver à soie

Sauras-tu résoudre cette charade ?

Dernière étape pour expliquer pourquoi la nymphe était enveloppée d'un cocon de fils.

Réponse : Animaux, boeufs, pompe

**Bravo, tu as élucidé le mystère !** Grâce à tes talents d'enquêteur, tu sais pourquoi la Nymphe s'est retrouvée dans ce piège à fils. Viens récupérer ton cadeau à l'office de tourisme !



## PATRIMOINE

Lussan, classé « Plus beaux village de France » est reconnu pour son riche patrimoine. Connais-tu son sentier artistique, l'Aiguillon d'Art ? Ce chemin, ponctué d'œuvres d'art reliant le Château de Lussan, en haut du village, au Parc de Fan, au pied de Lussan, est accessible depuis le parking principal.

Plus d'info sur l'Aiguillon d'art



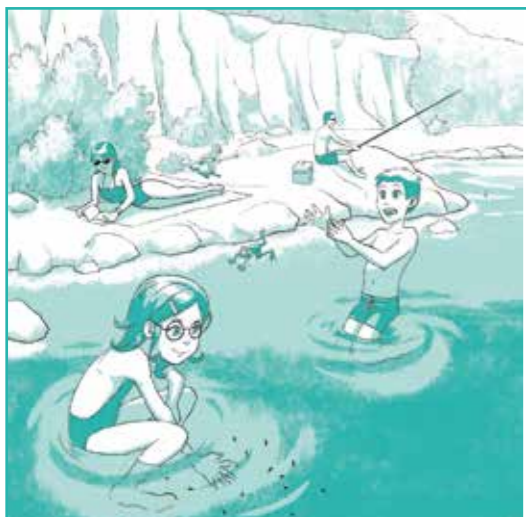
## TERROIR

Le plateau de Lussan forme une immense étendue peuplée de chênes verts. Cette végétation sèche est particulièrement propice au pâturage de moutons et de chèvres. Par ailleurs, tu peux trouver de nombreuses bergeries près de Lussan où l'on produit de délicieux fromages de brebis ou de chèvre : accompagnés de miel ou d'huile d'olive, MIAM !



## ARTISANAT

Au pied du village, se trouve une ancienne forge. C'est là que le forgeron travaillait le métal en le chauffant et fabriquait toutes sortes d'outils et d'armes. Ce lieu est maintenant un atelier accueillant des artisans créateurs. Il est aussi ouvert aux amateurs qui souhaitent s'essayer au travail de la forge. As-tu aperçu les pintades colorées en céramique ? Elles sont les stars du village !



## NATURE

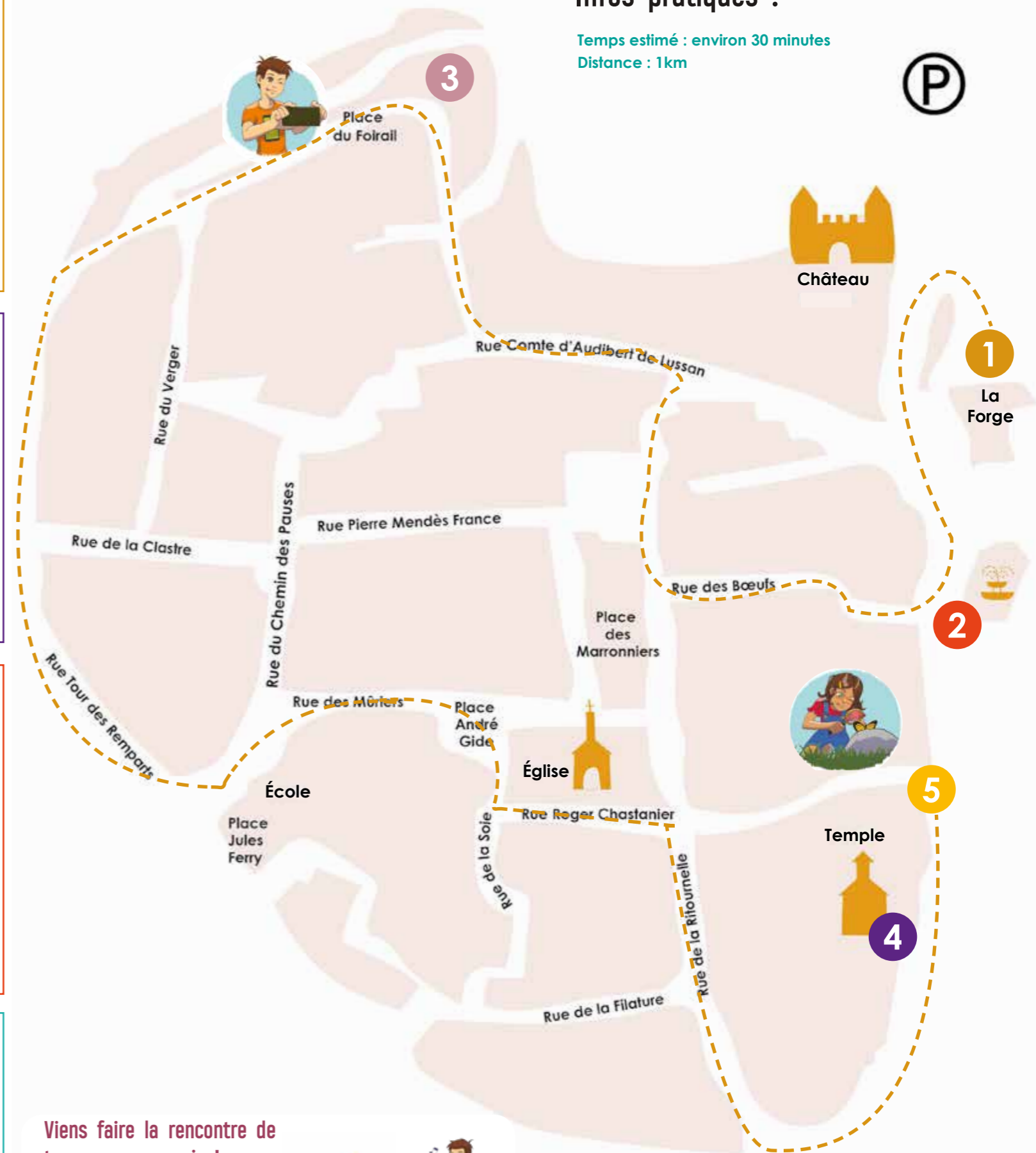
Les Concluses de Lussan sont des gorges creusées dans le calcaire par les rivières de l'Aiguillon et Merderis. Ce site offre un très beau spectacle : trous d'eau, marmites, belvédères et hautes falaises percées de cavernes. **Attention** toutefois à ne pas t'y aventurer en période de crue ou de menace orageuse.



## Infos pratiques :

Temps estimé : environ 30 minutes

Distance : 1km



Viens faire la rencontre de tes nouveaux amis !



Hector



Lulu



Ted